

: Radprofile

Programowanie CNC dla wycinarek:
laser, plazma, woda, płomień

Wybrane cechy

**Możliwość obrabiania wielu plików
DXF/DWG jednocześnie**

Inteligentne programowanie wpaleń

Projektowanie rozkrojów

**Definiowane przez
użytkownika raporty**

**Bezpieczeństwo i redukcja
czasu cięcia**

**Automatyczne unikanie
uszkodzenia głowicy**

**Inteligentne mostkowanie
elementów i odpadów**

Wspólna linia cięcia

**Automatyczne tworzenie
odpadów użytkowych i złomu**

Graficzna symulacja z weryfikacją

**Szybka kalkulacja pojedynczej
części lub całego zlecenia**

Prosty, intuicyjny interfejs

**Redukcja czasu przygotowania
oraz zwiększenie produktywności**

Radprofile to program oferujący narzędzia do przygotowania produkcji na wycinarki laserowe, plazmowe, wodne czy płomieniowe. Łatwa integracja z Radprofile modułem Radpunch umożliwia także obsługę maszyn typu Combo - wycinarka z wykrawarką.

Zintegrowane programowanie

Radprofile integruje cały proces programowania CNC. Począwszy od projektowania geometrii, poprzez nakładanie na arkusz blachy, ustalanie linii cięcia oraz sekwencji cięcia i na generowaniu kodu i wystaniu go do obrabiarki za pomocą DNC kończąc.

Integralność Radprofile polega również na tym, że wszystkie dane techniczne odnośnie sposobu przetwarzania projektów są zapisywane w Bazie Danych Wytwarzania (BDW). Takie parametry jak materiał, wejścia, wyjścia, mostki oraz specyficzne dane pracy maszyny mogą być zapisane w BDW i wykorzystane, kiedy tylko zajdzie taka potrzeba.

Dokładna znajomość specyfiki pracy danej maszyny pomaga w wydajniejszym jej wykorzystaniu. Radprofile jest doskonałym narzędziem, wspomagającym ten proces.

Optymalizacja

Optymalizacje ścieżki, technologii, czy sekwencji cięcia są najważniejszymi etapami procesu produkcji pod względem efektywności oraz oszczędności materiału. Równie istotne jest jednak zapewnienie dobrego rozłożenia części na arkuszu oraz bezpieczeństwa głowicy lasera.

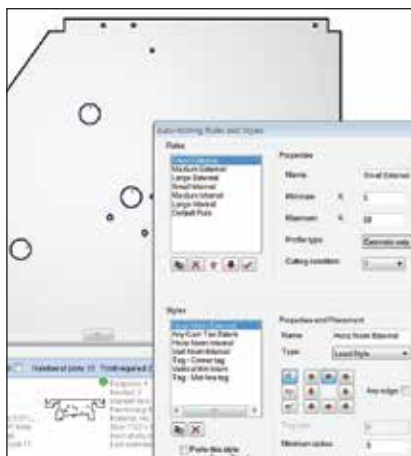
Radprofile w inteligentny sposób dobiera ścieżkę oraz kolejność cięcia tak, aby maksymalnie wykorzystać potencjał wycinarki.

Radprofile generuje wspólną linię cięcia która pozwala w pełni ograniczyć straty materiałowe oraz zredukować czas trwania procesu. To znacznie ogranicza koszt pracy maszyny, dając oszczędności na mediach.

System automatycznie kontroluje kolejność cięcia tak, aby nie doprowadzić do miejscowego przegrzania się materiału, a w konsekwencji do uszkodzenia detali. Ryzyko takie pojawia się zwłaszcza przy dużej liczbie cięć.



Radprofile w inteligentny sposób projektuje technologię cięcia. Optymalizuje kolejność i ścieżkę, dbając przy tym o bezpieczeństwo głowicy i dokładność wykonanych detali.



Możliwości i kontrola

Istotną zaletą Radprofile jest bardzo duża automatyzacja. W połączeniu z możliwością zaawansowanej konfiguracji przez użytkownika stanowi to rozwiązanie wykorzystujące doświadczenie i wiedzę praktyczną operatora. Wejścia, wyjścia, mostki, preferowana kolejność cięcia – to wszystko może być skonfigurowane dla danego typu i grubości materiału oraz możliwości technicznych danej maszyny i zapisane w Bazie Danych Wytwarzania (BDW). BDW rozbudowuje się wraz z obsługą nowych zleceń, nowych klientów czy przy zakupie nowych maszyn. Z czasem daje to wymierne korzyści na czasie przygotowania produkcji. Mając łatwy i szybki dostęp do zgromadzonych w BDW informacji, użytkownik oszczędza cenny czas oraz ma gwarancję, że dane zlecenie zostanie wykonane w sposób jak najbardziej efektywny i zgodnie z jego preferencjami.

Jeśli jednak programowanie manualne jest dla Ciebie priorytetem, Radprofile zapewnia taką możliwość i na każdym etapie pracy daje pełną kontrolę. Użytkownik, mogąc wprowadzać zmiany w pracy automatycznej, ma pełną kontrolę nad programem.

Niekiedy jest to przydatne przy obróbce skomplikowanych i bardziej czasochłonnych projektów.

W pełni zintegrowany system nakładania części na arkusz daje szereg narzędzi, takich jak: nakładanie ręczne, półautomatyczne, automatyczne czy nakładanie w pierwszej kolejności technologii cięcia na pojedynczą część, a następnie nakładanie na arkusz. Stanowi to narzędzie, które poprzez prostą obsługę i możliwość szybkiego tworzenia nakładania, umożliwia prowadzenie projektu z maksymalnym wykorzystaniem materiału i możliwości technicznych obrabiarki. Dodatkowo możliwość szybkiej edycji detali czy technologii cięcia, powoduje wzrost produktywności zakładu poprzez poprawienie elastyczności produkcji. Z Radprofile możesz sprostać nawet najbardziej skomplikowanym wymaganiom klienta w sposób maksymalnie wydajny i efektywny, zyskując na czasie przygotowania produkcji.

Efektywność jest wszystkim

Radprofile jest szybkim, nowoczesnym systemem programowania, stworzonym aby szybko przeprowadzić proces wytwarzania od pliku CAD do kodu NC. Spójny interfejs i automatyzacja

wielu czynności pomagają użytkownikowi w przejściu tego procesu. Niestety, w produkcji często zdarza się tak, że każde nowe zlecenie jest nowym wyzwaniem i wymaga ono od operatora szybkiego i sprawnego działania.

Radprofile pozwala na szybkie przejście w miejsce gdzie wymagane są modyfikacje i zastosowanie ich do nowych warunków, wymaganych przez dany projekt. Opcja ta umożliwia szybką reakcję na powstałe zagadnienia i sprawne rozwiązanie problemu.

Maszyna jest tak efektywna, jak skonfigurowane jest oprogramowanie, które ją obsługuje. Dlatego też własnoręcznie instalujemy i sprawdzamy każdy postprocesor, co daje pewność, że działa on prawidłowo z Twoją obrabiarką i obsługuje wszystkie opcje maszynowe. Wydajność Twojej firmy jest najważniejsza – dlatego Twój software jest taki ważny dla nas.

Infolinia 801 011 637

Posiadamy biura techniczne na terenie całej Polski

www.radancnc.pl
radan@radancnc.pl

