

Infolinia 801 011 637

radan

WWW.RADANCNC.PL

: radraft

projektowanie

Radraft jest kompleksowym i prostym w użyciu rozwiązaniem do projektowania 2D. Wyposażony jest w wiele narzędzi wspomagających projektowanie oraz posiada zwarty i przyjazny interfejs graficzny, dzięki czemu doskonale spełnia oczekiwania użytkowników.

Wydajne projektowanie

Radraft, dzięki temu, że jest wyposażony w zestaw profesjonalnych narzędzi do szkicowania, jest oprogramowaniem wysoce produktywnym. Narzędzia projektowe Radraft'a są łatwe w użyciu i dostępne w aplikacji Radan3D, Radpunch oraz Radprofile. Standardowy zestaw dostępnych narzędzi pozwala na łatwe i szybkie przygotowanie geometrii 2D do obróbki.

Inteligentne sprawdzanie geometrii

Ciągłość i spójność linii oraz łuków to kluczowa kwestia podczas importu plików z innych programów CAD. Radraft wyposażony jest w bardzo wydajne i dokładne narzędzie do importu plików. Nie każdy system CAD posiada takie rozwiązania. Z tego powodu Radraft wyposażono w łatwy do użycia zestaw narzędzi do naprawy geometrii. Odpowiednio skonfigurowany do Twoich wymagań, sprawdza i naprawia importowane pliki pod kątem niedomkniętej geometrii, podwójnych linii czy łuków oraz może usuwać niepożądane elementy jak tekst, czy linie wymiarowe.

Spójny interfejs użytkownika

Graficzny interfejs użytkownika jest zorganizowany w sposób logiczny, a wszystkie narzędzia i funkcje są łatwo oraz intuicyjnie dostępne dzięki pogrupowaniu ich w bloki. Z tego powodu Radraft jest bardzo łatwo przyswajalnym i wysoce produktywnym systemem projektowania 2D. Proste ikony graficzne upraszczają pracę, a podpowiedzi – dymki pomagają początkującym użytkownikom w identyfikacji narzędzi. Wbudowany i rozbudowany moduł pomocy dodatkowo usprawnia i pomaga w pracy.

Wybrane funkcje

Wyposażony w pakiet projektowania 2D

Bardzo prosty i łatwy w obsłudze

Spójny, przyjazny interfejs graficzny

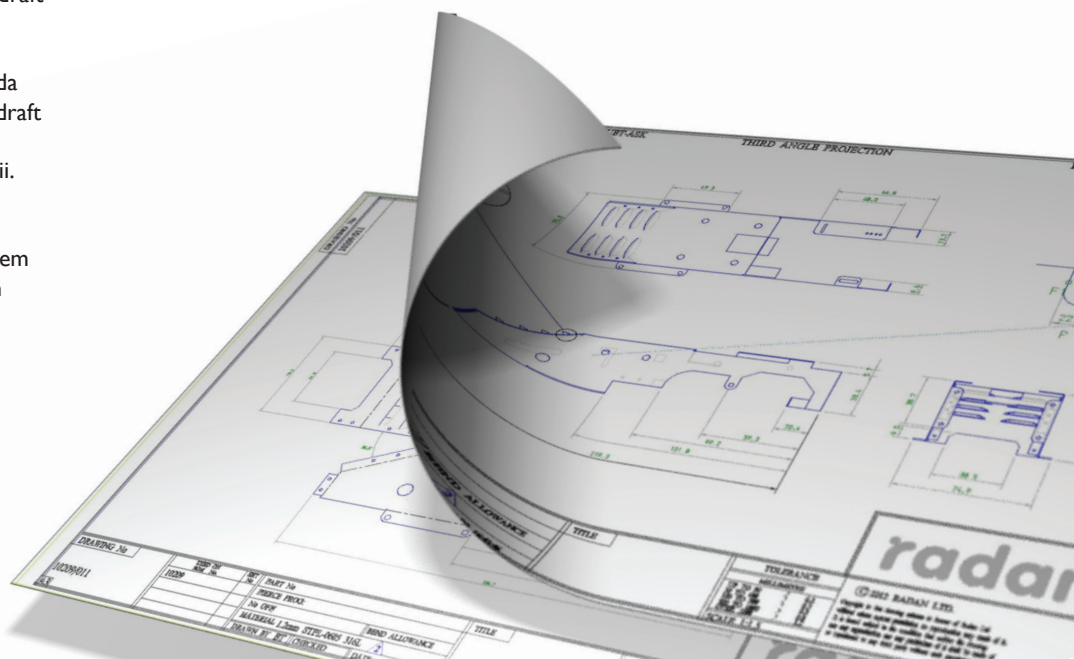
Obsługa projektowania parametrycznego

Obsługa plików DWG, DXF i IGES

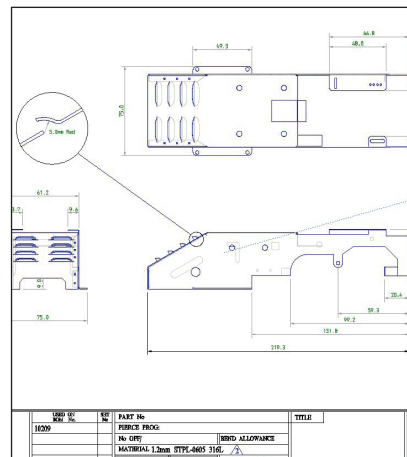
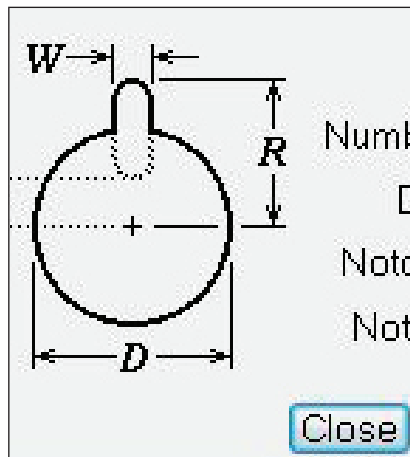
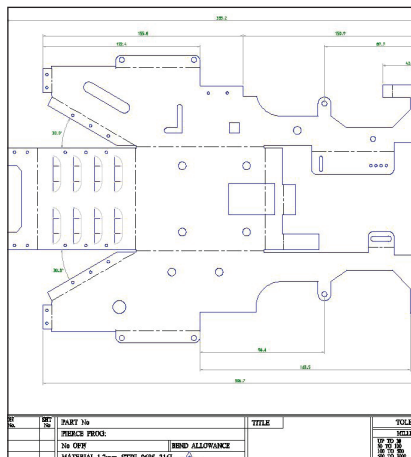
Parametryczne wymiarowanie

Parametryczne funkcje

Automatyczne sprawdzanie i poprawianie geometrii



Tworzenie dobrej jakości rysunków za pomocą Radraft jest bardzo łatwe. Radraft jest zaprojektowany z myślą o obróbce blach, przez co jest wyposażony w bogaty zestaw łatwych w użyciu funkcji zarówno standardowych jak i specjalnie stworzonych dla potrzeb przemysłu blaszanego.



Inteligentne wygładzanie

Radraft dostarcza zaawansowane narzędzie do sprawdzania i poprawiania geometrii. Często się zdarza że inne programy CAD opisują łuki za pomocą wielu krótkich odcinków prostych, co skutecznie uniemożliwia prawidłowe wycięcie/wykrojenie tych elementów. Odpowiednio skonfigurowany do Twoich wymagań Radraft potrafi automatycznie wygładzić te elementy rysunku i zamienić je na zwartą linię/łuk nie zmieniając przy tym parametrów detalu.

W efekcie praca nad detalami staje się szybsza, prostsza i bardziej dokładna. Wygenerowana geometria staje się bardziej spójna i znacząco zmniejsza wielkość pliku, co ma znaczący wpływ na wykonanie jej na obrabiarce. Moduł Inteligentnego sprawdzania geometrii poprawia znacząco szybkość obróbki importowanych danych, przez co polepsza znacząco produktywność i jakość projektowania 2D.

Siatka i przyciąganie

Inteligentne i proste w obsłudze przyciąganie elementów znacznie polepsza komfort pracy projektanta. Automatyczne horyzontalne i wertykalne przyciąganie do punktu, czy innych

obiektów, pozwala projektować zarówno szybko, jak i bardzo dokładnie. Dodatkowo powiększanie, pomniejszanie kontroli widoku za pomocą scrolla, przesuwanie czy odświeżanie widoku sprawia, że praca staje się w znaczący sposób efektywniejsza.

Tekst i komentarze

Radraft umożliwia szybkie i łatwe formatowanie tekstu jedno jak i wieloliniowego. Używając czcionek typu True Type, Radraft daje możliwość zamieszczania pomocnych komentarzy. Standardowe komentarze mogą być zapisane jako symbole i używane wielokrotnie w jednym pliku bądź w wielu innych. Tekst może być zamieniony na krzywe (linie i łuki) gdy zachodzi potrzeba wycięcia go na arkuszu blachy. Taki tekst zamieniony na krzywe może być dalej obrabiany za pomocą Radprofile, Radpunch czy Radan3D, tak jak każdy inny detal.

Atrybuty rysunkowe

W Radraft jest możliwość określania atrybutów standardowych bądź niestandardowych dla każdego rysunku. Atrybuty te mogą być zapamiętane i wykorzystane w innych aplikacjach Radan. Mogą to być np. materiał,

sporządził, wersja, itp. Atrybuty mogą być zdefiniowane przez użytkownika tak, aby przechowywać dane wykorzystywane w przedsiębiorstwie a dotyczące projektów czy detali. Mogą też być zapisane jako obowiązkowe, czyniąc przepływ informacji w biurze projektowym bardziej spójnym.

Wymiarowanie parametryczne

Radraft daje możliwość pełnego projektowania parametrycznego. Pozwala to projektantowi modyfikować rysunki czy geometrię poprzez edycję wymiarów. Ta funkcjonalność znacząco przyspiesza proces edycji.

Wyrażenia parametryczne

Dla tych, którzy chcą pójść krok dalej, Radraft oferuje wyrażenia parametryczne. Pozwala to użytkownikowi nazwać niektóre wymiary i opisać je za pomocą matematycznych wyrażeń. Dzięki temu rozwiązaniu mamy możliwość stworzenia rodziny podobnych produktów i ich dowolnej edycji.

Nicom Profesjonalne Systemy Inżynierskie

Rzeszów 35-111
Poznań 60-175
Wrocław 53-238

ul. Wypiańskiego 27a
ul. Małwowa 54
ul. Ostrowskiego 30

tel/fax +48 17 853 00 62
tel/fax +48 61 830 42 37
tel/fax +48 71 333 24 26

www.radancnc.pl
radan@radancnc.pl

