

Infolinia 801 011 637

radan

WWW.RADANCNC.PL

: radpunch

Wspomaganie programowania CNC dla wykrawarek

Radpunch jest niezależnym od obrabiarki rozwiązaniem programowania wykrawarek CNC, które redukuje czas uruchomienia produkcji.

Radpunch zintegrowany z Radprofile, dostarcza kompleksowego narzędzia do obsługi wszelkich prac pod wycinanie lub wykrawanie lub na maszyny typu combo. To potężne połączenie pozwoli na programowanie wszystkich obrabiarek typu laser, plazma, płomień, wykrawarka dowolnej marki i rodzaju czy maszyny combo, zarówno z istniejącego parku maszynowego jak i tych planowanych do zakupu w przyszłości, z jednego systemu. Raz zakupiony system zapewni obsługę całego Twojego parku maszynowego teraz i na w przyszłości.

Programowanie zintegrowane

Radpunch integruje cały proces programowania od projektowania geometrii poprzez technologię wykrawania, nakładania na arkusze, kolejność wykrawania aż po generowanie kodu NC i wysyłanie go do maszyny za pomocą DNC kończąc. Integralność Radpunch polega również na wykorzystaniu Bazy Danych Wytwarzania (BDW), która służy do zapisywania wszelkich informacji technicznych wykonywanych prac. Dane te, później są do wykorzystania, co skraca znacznie czas pracy oraz podnosi efektywność i ogranicza błędy poprzez większą automatyzację procesu. Zrozumienie specyfiki pracy obrabiarki, jej możliwości i ograniczeń jest kluczem do wykorzystywania jej efektywnie. Radpunch pomaga użytkownikowi w procesie optymalizacji obróbki dzięki znajomości tych ograniczeń i możliwości wszystkich Twoich obrabiarek.

Optymalizacja technologii

Optymalizacja technologii wykrawania jest kluczowa dla efektywnego

programowania Twoich wykrawarek, przez co redukuje się koszty wytwarzania detali. Proste optymalizowanie działania konwencjonalnych narzędzi, używanych na danej części, już nie wystarcza. Obecne obrabiarki umożliwiają np. wykrawanie bardzo blisko łap, blisko krawędzi, używanie narzędzi takich jak: koła, przecinaki, nożyce oraz zmienne narzędzia znakujące. Radpunch posiada zdolność do programowania takich narzędzi czy funkcji i potrafi dzięki temu wygenerować kod NC obsługujący je. Radpunch poprzez zapewnienie obsługi specjalistycznych technologii, pozwala również na dobranie kilku technologii do jednej części dla różnych orientacji detalu podczas nakładania. Umożliwia to pełne wykorzystanie materiału poprzez obracanie detalu przy nakładaniu, co przy innych warunkach nie jest możliwe z powodu ograniczeń maszyny. Ta sama funkcjonalność pozwala optymalizować proces zdejmowania detali za pomocą obsługiwanych przez maszynę urządzeń dodatkowych. Podczas gdy dana część jest podnoszona w jednej orientacji, jej podniesienie w innym położeniu może nie być możliwe. Nałożenie technologii zdejmowania i podnoszenia części na samą część pozwala na poprawne ułożenie części na arkuszu. Aby zminimalizować czas uruchomienia produkcji, najważniejszym aspektem jest określenie technologii wykonania. Radpunch umożliwia dostosowanie technologii za pomocą szeregu definiowalnych narzędzi, udostępnionych użytkownikowi w programie. Przyjazny interfejs natomiast, pozwala użytkownikowi na dowolną ingerencję w technologię i jej poprawienie w dowolny sposób.

Wybrane funkcje

Opcja „przeciagnij i upuść”

Automatyczny import plików DXF/DWG (opcja naprawy geometrii)

Automatyczny dobór technologii i kolejności wykrawania

Automatyczne zdejmowanie części

Graficzna weryfikacja kodu NC

Pełne nakładanie również jednej części

Definiowalne raporty nakładania

Szybka kalkulacja dla detali lub nakładania

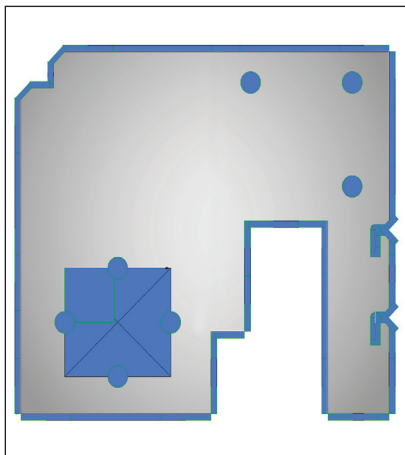
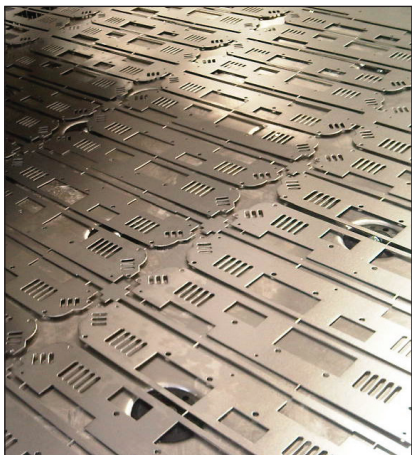
Obsługa zaawansowanych funkcji obrabiarek

Poprawa wydajności maszyny

Redukcja czasów uruchomienia produkcji i wzrost produktywności



Zrozumienie możliwości i ograniczeń konkretnej maszyny jest kluczem do jej obsługi w sposób jak najbardziej efektywny. Radpunch pomaga użytkownikom w optymalizacji wielkości produkcji na każdej maszynie pod kątem tych możliwości i ograniczeń.



Możliwości i kontrola

Siła automatyzacji połączona z pełną kontrolą przez użytkownika, czyni z Radpunch narzędzie niezwykle skuteczne, które dodatkowo może być skonfigurowane na wielu płaszczyznach i dostosowane do wymagań danej produkcji. Dzięki temu Radpunch może ewoluować razem z rozwojem Twojej firmy.

Wybór technologii, znakowanie, preferowane narzędzia do zdejmowania detali, preferowana kolejność wykrawania – wszystko to i jeszcze więcej może być zdefiniowane w powiązaniu z materiałem, jego grubością, rodzajem oraz obrabiarką w Bazie Danych Wytwarzania (BDW). BDW natomiast rozwijane jest wraz z każdym nowym zleceniem. Przyjmowanie nowych klientów, ich specyficznych wymagań, nowych produktów czy nowych obrabiarek, powoduje potrzebę kontroli nad nowym materiałem, technologią czy nowym procesem. BDW zapewnia spójność programowania dla tych nowych kryteriów dla wszystkich Twoich maszyn, co powoduje ograniczenie poprawek, błędów oraz wzrost wydajności.

Jeśli wolisz wszystko kontrolować ręcznie, Radpunch jest do tego

stworzony. Umożliwia on użytkownikowi dowolną ingerencję w technologię, kolejność, czy rozkrój w każdym momencie pracy. Możliwość nadpisania zmian wprowadzonych przez użytkownika nad automatycznymi procesami, daje nam dużą swobodę obróbki, nawet dla najbardziej skomplikowanych projektów w sposób łatwy i szybki.

W pełni zintegrowany moduł do nestingu Radnest, pozwala natomiast na proste tworzenie nakładania na arkusze. Automatyczne funkcje nakładania są bardzo rozbudowane, dzięki czemu jesteś w stanie szybko przestawić produkcję na inną obrabiarkę, czy wprowadzić zmiany nie powtarzając całego procesu programowania od początku. Radnest dzięki swoim zaawansowanym funkcjom obniża zużycie materiału oraz poprawia znacznie wydajność produkcji poprzez jego lepsze wykorzystanie.

Efektywność jest wszystkim

Radpunch jest szybką, nowoczesną aplikacją stworzoną przez Radan'a aby wspomagać programowanie i obróbkę danych od pliku CAD do kodu NC.

Spójny interfejs i automatyzacja pomagają użytkownikowi w tym procesie. Niestety, w pracy nie zawsze produkcja przebiega płynnie. Problemy na poziomie produkcji, zmiany w zamówieniach od klienta, czy nieprzewidziane awarie maszyn, wymuszają często potrzebę bycia zarówno szybkim jak i efektywnym.

Radpunch pozwala użytkownikowi poprawić dane wymagania czy zmienić maszynę, na której ma być wykonane zlecenie, w bardzo łatwy i szybki sposób, co wcale nie oznacza powtórzenia całego procesu programowania.

Obrabiarka jest tak efektywna, jak oprogramowanie nią sterujące, dlatego też osobiście wdramy każdy postprocesor, upewniając się, że obsługuje wszystkie funkcje maszyny oraz że pracuje optymalnie. To efektywność Twojej produkcji jest dla Ciebie najważniejsza, dlatego Twoje oprogramowanie CAM jest dla nas takie ważne.

Nicom Profesjonalne Systemy Inżynierskie

Rzeszów 35-111
Poznań 60-175
Wrocław 53-238

ul. Wyspiańskiego 27a
ul. Małwowa 54
ul. Ostrowskiego 30

tel/fax +48 17 853 00 62
tel/fax +48 61 830 42 37
tel/fax +48 71 333 24 26

www.radancnc.pl
radan@radancnc.pl

